



"5 errores que arruinan tu canesú redondo (y cómo evitarlos)"

"Evita fallos comunes y empieza tu diseño de jersey top-down con canesú redondo con las medidas correctas desde el primer punto."



Muchas tejedoras se frustran al ver que su canesú redondo no queda proporcionado, se deforma o simplemente no ajusta bien al cuerpo.

Estos errores son muy comunes, pero fáciles de evitar cuando sabes qué datos necesitas y en qué orden trabajar.

En esta mini-guía verás los cinco fallos más habituales y cómo corregirlos antes de empezar tu jersey.



Error 1: No tomar correctamente las medidas clave

Qué pasa:

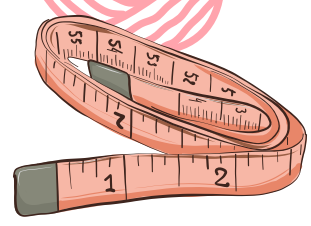
El canesú queda demasiado amplio, se baja por los hombros o hace pliegues.

Por qué ocurre? ⇨ No hemos tomado bien las medidas clave que son la base de todos los cálculos ⇨:

En canesú redondo, 2-3 cm de diferencia cambian totalmente el ajuste.

Cómo evitarlo:

Tomar 2 medidas clave, el contorno de cuerpo-pecho y el largo de sisa y registrarlas en la guía que se incluye al final de esta guía.





Error 2: Elegir mal la muestra (especialmente en colorwork)

Qué pasa:

El canesú se encoge o al bloquear se hace enorme.

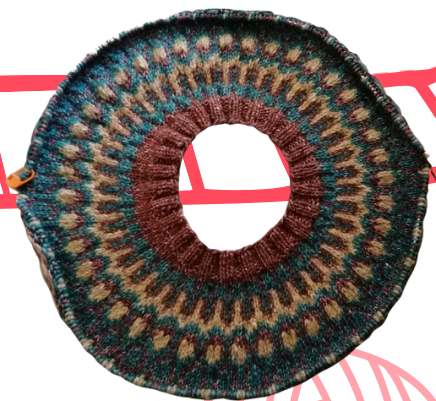
Por qué ocurre:

La muestra en plano no coincide con la muestra en circular; en colorwork se aprieta un 10–20%.

Algunas lanas como merino superwash al bloquear se expanden.

Cómo evitarlo:

Realizar 2 muestras, 1 en plano sin dibujo colorwork y otra muestra en circular con algún dibujo colorwork. Bloquear ambas y comparar la diferencia.





Error 3: Repartir incorrectamente los aumentos

Qué pasa:

El canesú queda sin forma anatómica, demasiado plano o demasiado en tubo.

Por qué ocurre:

Distribuir aumentos sin relación con anatomía hombro/pecho produce tirantez o deja el hombro demasiado caído.

Cómo evitarlo:

Establecer aumentos en zonas estratégicas y con las proporciones ideales en cada sección del canesú.

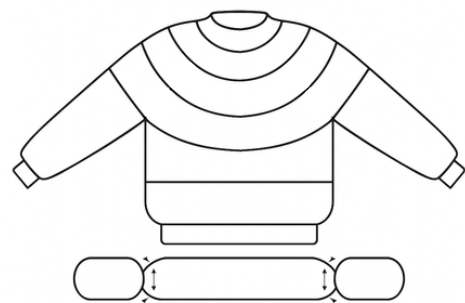




Error 4: Ignorar la profundidad necesaria del canesú

Qué pasa:

El jersey sube bajo las axilas.



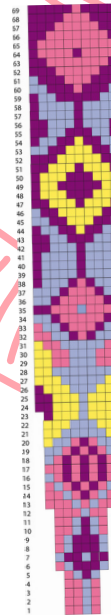
Por qué ocurre:

La Profundidad es insuficiente por estar mal calculados los puntos que se deben dejar debajo de las axilas.

Cómo evitarlo:

Calcular correctamente los puntos que dejaremos debajo de las axilas, para ello tienes disponible una herramienta en el curso que te hace automáticamente todos los cálculos necesarios.

Error 5: No planificar correctamente los aumentos con los cambios de motivos



Qué pasa:

El canesú no guarda su forma anatómica y queda demasiado tirante en determinadas zonas.

Por qué ocurre:

En canesú redondo, el ritmo de aumentos determina la forma anatómica correcta.

Cómo evitarlo:

Planificar correctamente los aumentos teniendo en cuenta los motivos a utilizar y mantener las secciones de aumentos lo más posible según el motivo.



Datos Diseño Canesú Redondo

Muestra

10 cm = ___ puntos

10 cm = ___ vueltas

Toma medidas

Contorno

cuerpo-pecho _____ cm

Largo Sisa _____ cm

Resultados

Puntos contorno
cuerpo-pecho

Vueltas hasta sisa
(restar las vueltas tejidas en el cuello)

Puntos cuello

Total Puntos al final del canesú

Puntos Sisa
(debajo axilas)

Total Aumentos
(restar al total puntos final del canesú los puntos del cuello)

Puntos manga

Distribución de Aumentos

	Núm. Vueltas	Núm. Aumentos
Sección 1	25% <input type="text"/>	40% <input type="text"/>
Sección 2	25% <input type="text"/>	33% <input type="text"/>
Sección 3	50% <input type="text"/>	25% <input type="text"/>



Si quieres aprender a diseñar tu propio canesú redondo desde cero, establecer correctamente tus aumentos, calcular todas las medidas y crear tus propios patrones sin depender de nadie, el curso “Diseña tu propio canesú redondo” te guía paso a paso.

Haz clic [aquí](#) para ver cómo funciona.